

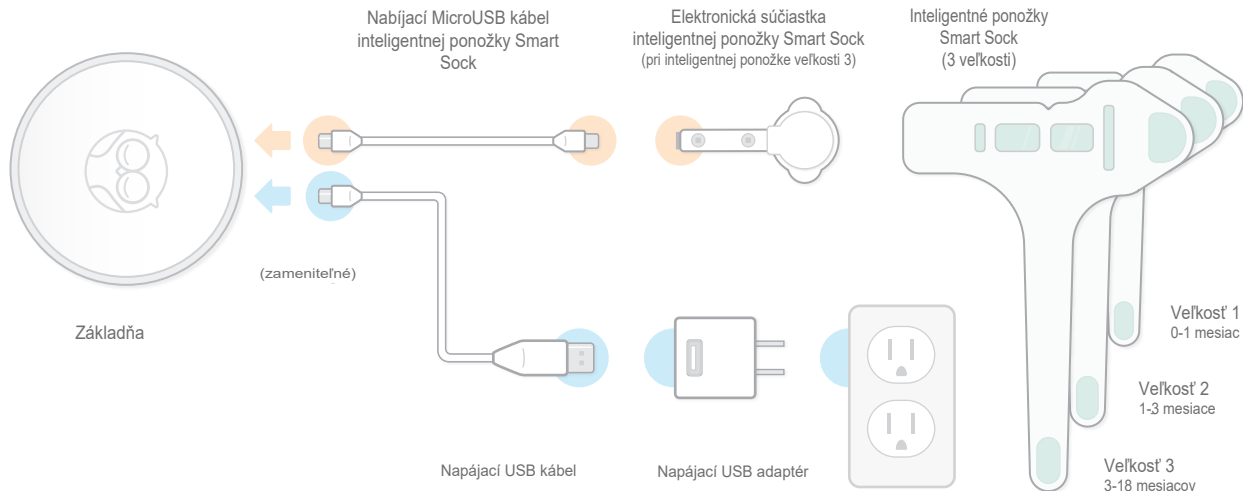
# Začíname

1

Pomocou MicroUSB konektora pripojte elektronickú súčiastku inteligentnej ponožky Smart Sock k základni.

2

Základňu zapojte do zásuvky. Inteligentná ponožka Smart Sock sa začne nabíjať.

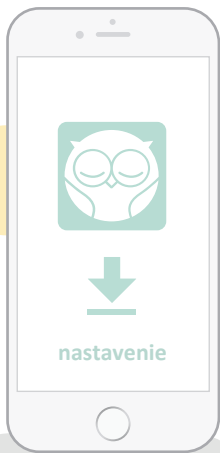


3

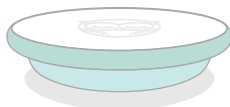
Stiahnite si aplikáciu Owlet a nastavte vašu inteligentnú ponožku Smart Sock TM a základňu.

4

Vďaka monitoru Owlet, ktorý vám pomôže postrážiť vaše bábätko, môžete opäť pokojne spať. Základňu používajte ako primárny oznamovací systém a aplikáciu ako sekundárny.



Aplikácia Owlet



Základňa



Inteligentná ponožka  
Smart Sock 2



Aplikácia Owlet





# Owlet

Pre pokojný spánok<sup>®</sup>

Pokyny pre nastavenie